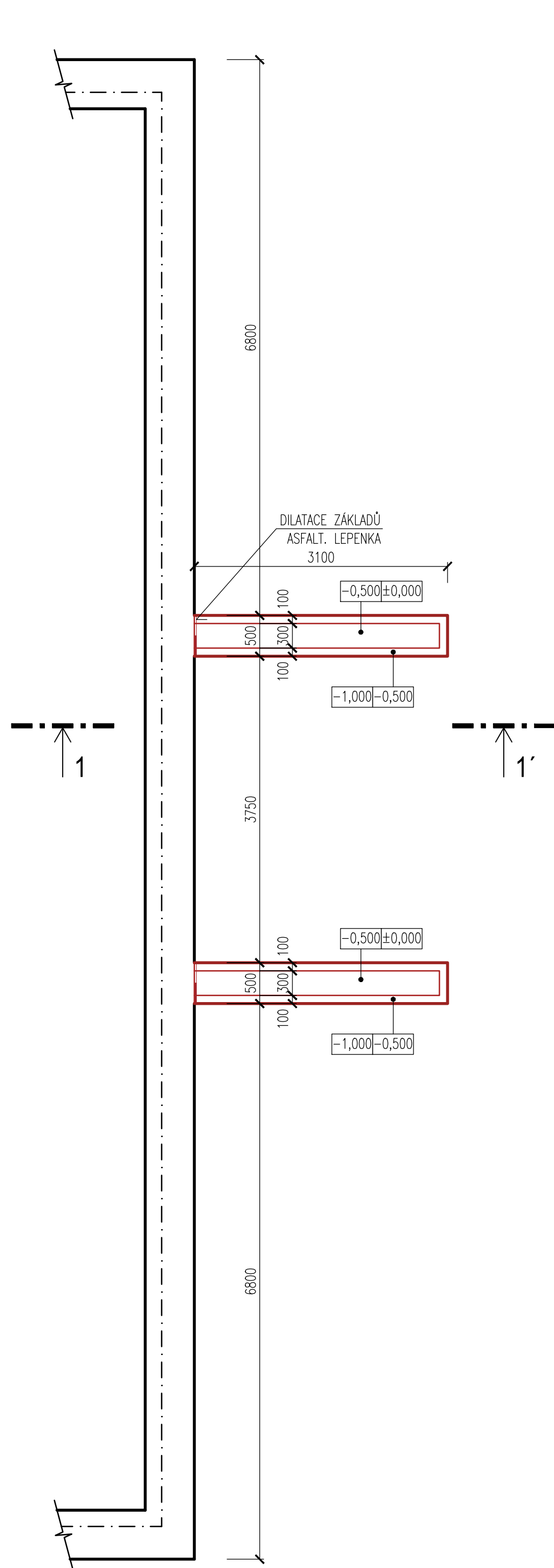
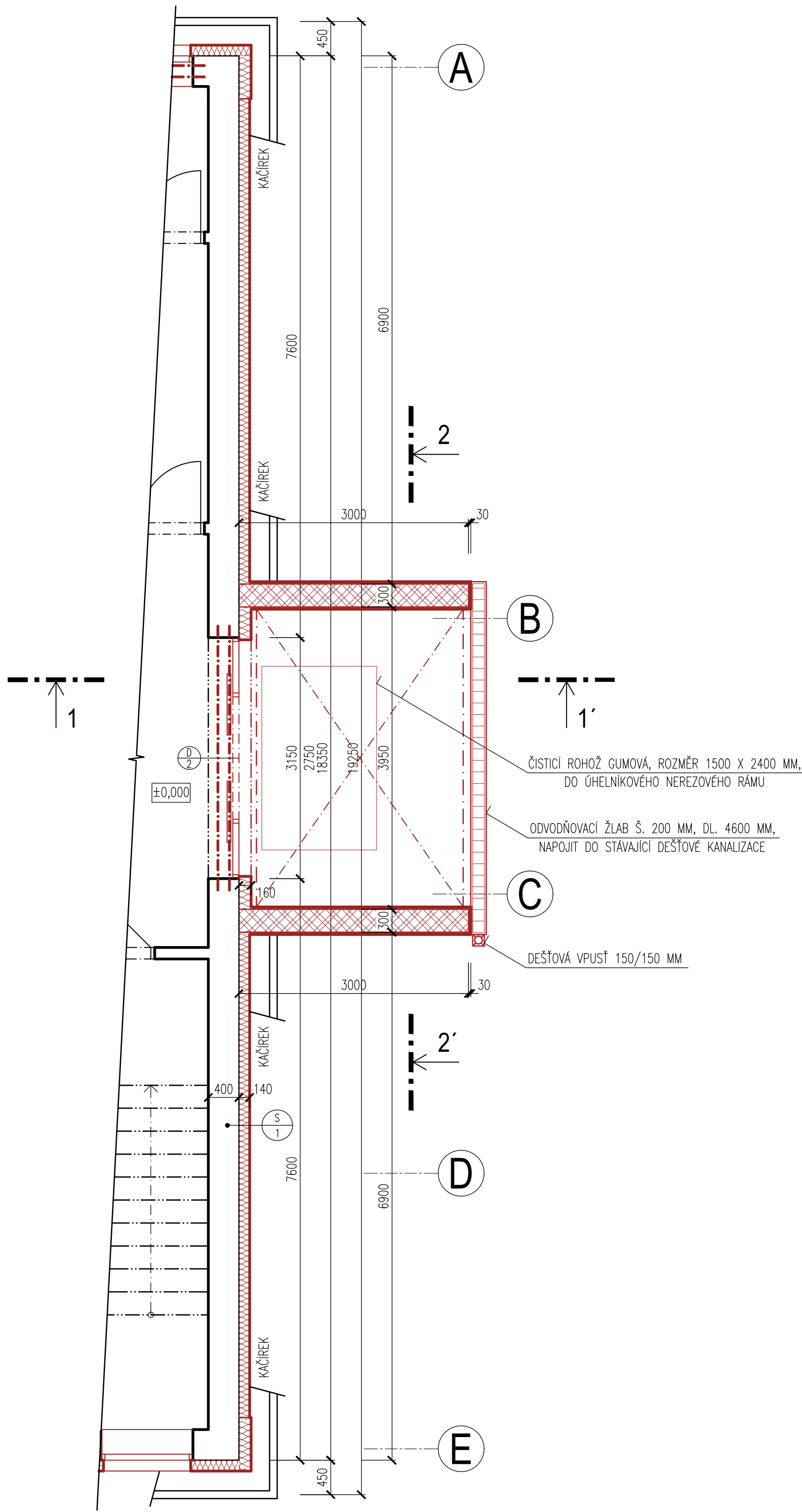


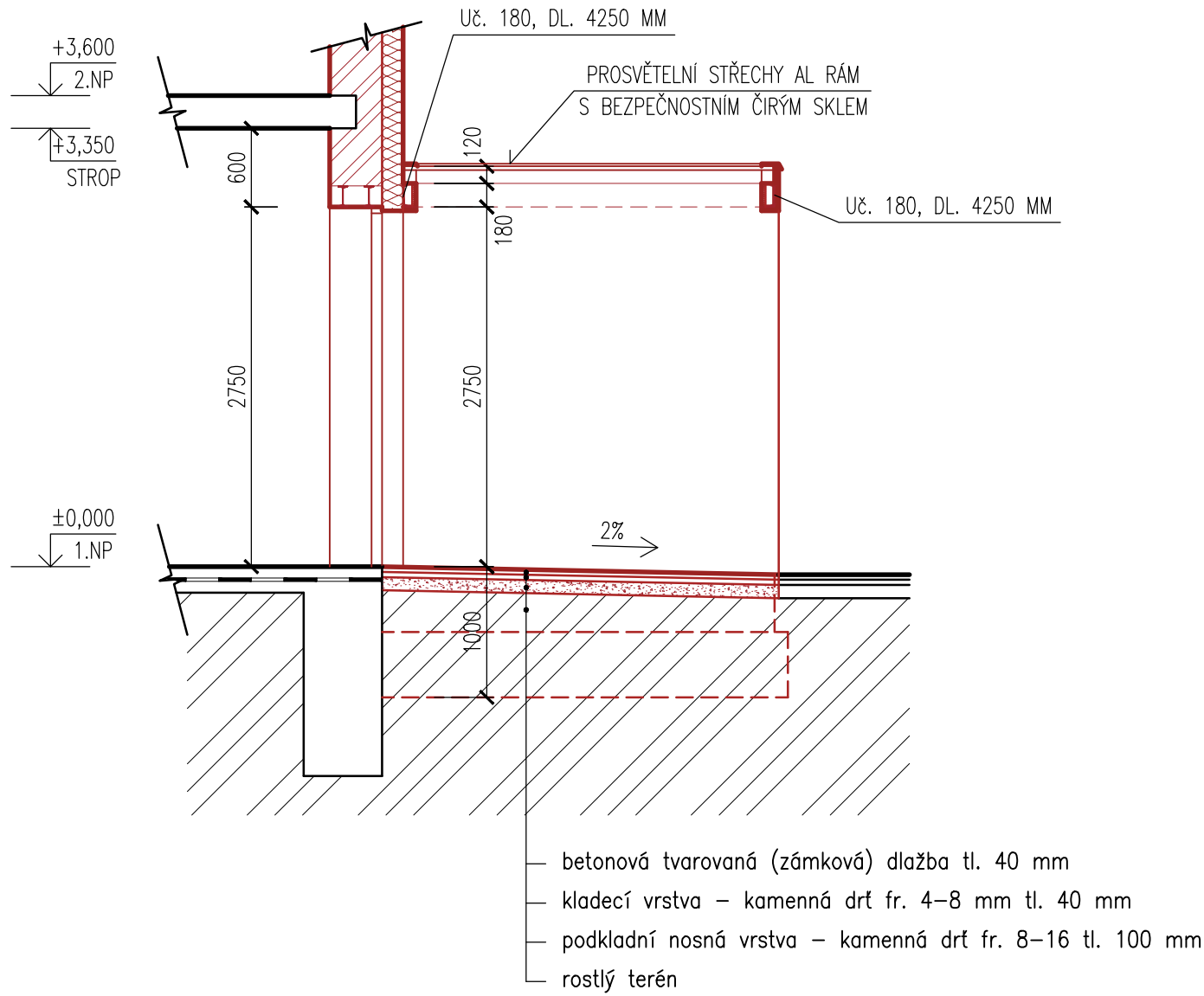
PŮDORYS ZÁKLADŮ



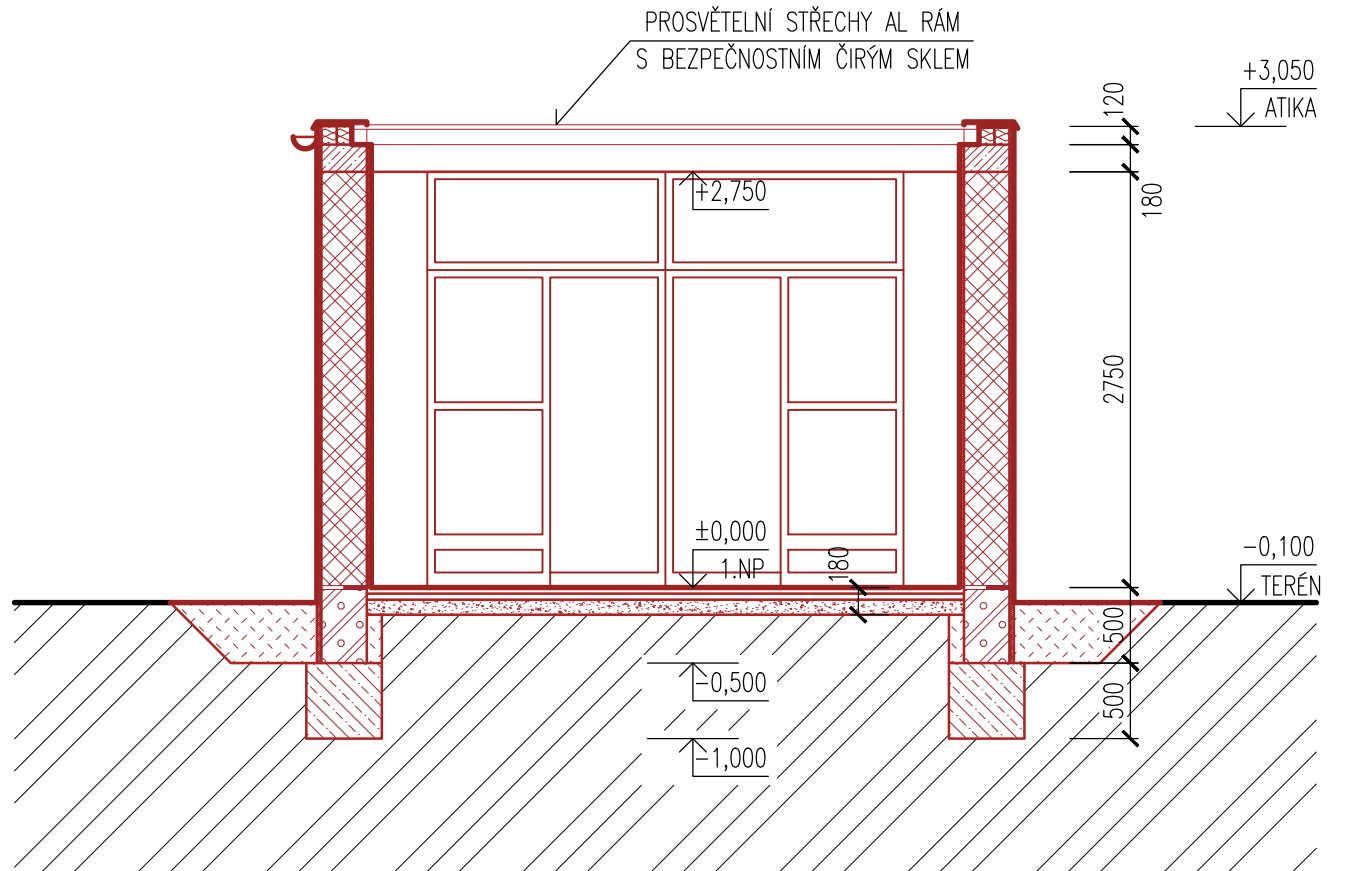
PŮDORYS 1.NP



PŘÍČNÝ ŘEZ 1-1'



PODÉLNÝ ŘEZ 2-2'

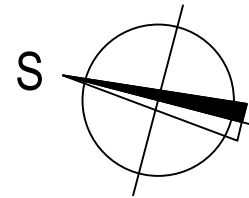



LEGENDA MATERIÁLŮ

- Stávající konstrukce
- Zdivo z pórabetonových tvárnic tl. 300 mm
- Zdivo z bednicích tvárnic (500x300x250 mm), tl. 300 mm, zálivka betonem C 16/20 s vloženou výztuží
- Beton prostý C 16/20,
- Železobeton
- Podsypaní kamenivem frakce 8-16 mm
- Zásyp hutněnou zeminou
- Rostlý terén
- Hydroizolace

POZNÁMKA

Prosklení střešního vstupu atypický výrobek. Za provedení, správnou funkčnost, mechanickou odolnost, a stabilitu výrobků odpovídá dodavatel, který si provede zaměření na stavbě a následně dílenskou dokumentaci pro přesnou výrobu jednotlivých prvků, dimenze a počet kotvěv bude stanoven dodavatelem kotveního systému.



±0,000 vztažena ke stávajícímu 1.NP				
KONTROLOVAL:	VEDOUcí PROJEKTANT:	PROJEKTANT:		
Ing. Emil Mikuláščík	Miroslav Šimánek	Petra Sladkovská		
INVESTOR: Město Valašské Meziříčí, Náměstí 7, 757 01 Valašské Meziříčí, IČO 00304387			Č. PARC.: 90/4, 90/5, 90/2	K.Ú.: Val. Mez. - město
STAVBA: Stavební úpravy a zateplení úřadu města Valašské Meziříčí na ul. Soudní 1221, Valašské Meziříčí			MÍSTO: Valašské Meziříčí	STUPEŇ: DPS
NÁZEV VÝKRESU: VÝKRES ZASTŘEŠENÍ VSTUPU			FORMÁT: A4	ČÍSLO VÝKR.: D.1.1.24
			DATUM: 07/2019	
			MĚŘÍTKO: 1:50	ČÍSLO PARÉ: